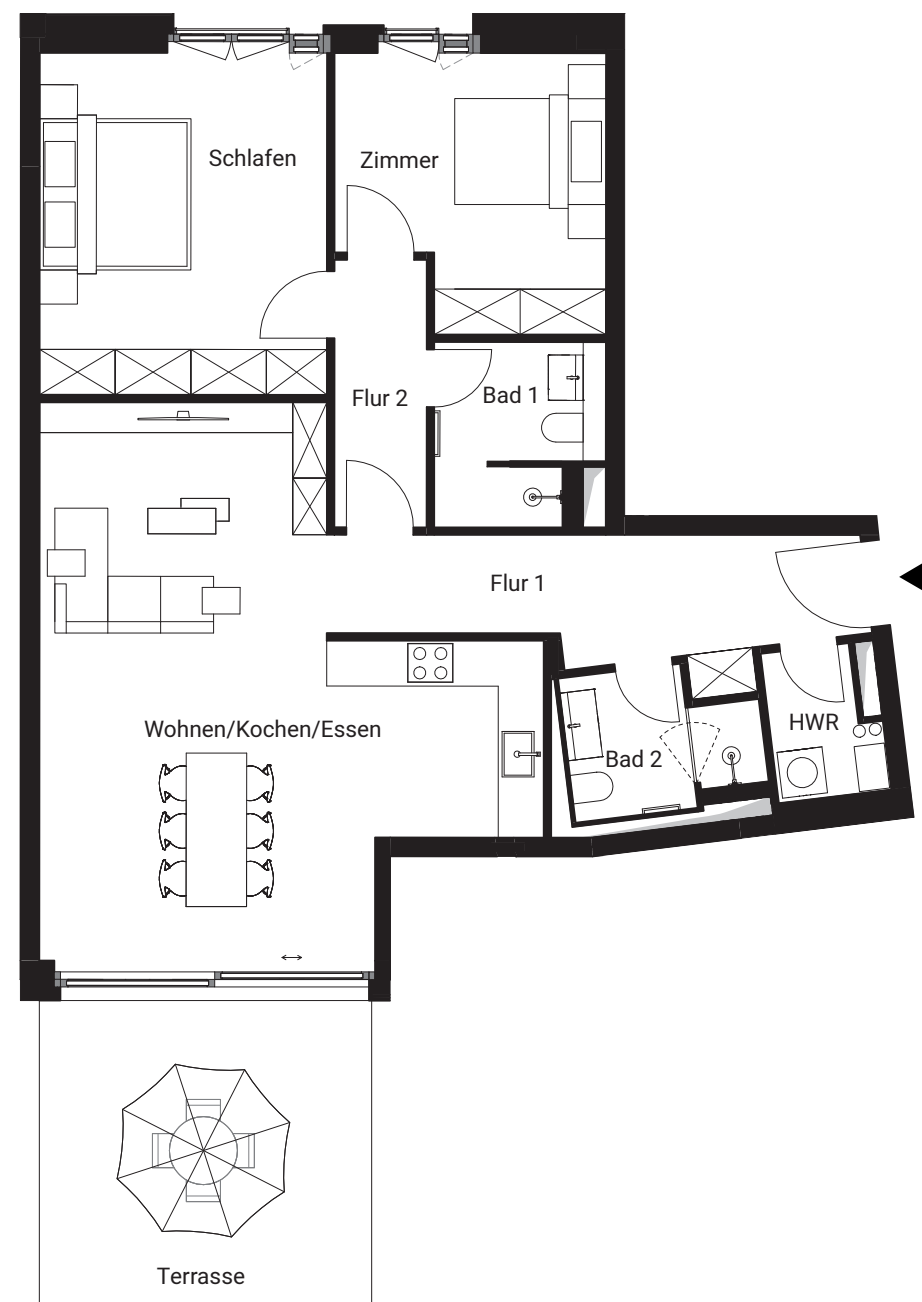


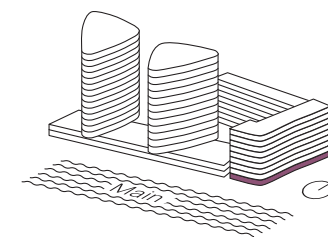
3-Zimmer-Wohnung | 101.88 m²
2 bedroom flat | 101.88 m²

Wohnung | Flat B05.00.W01 East Side

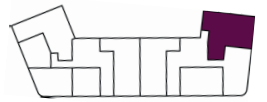
3-Zimmer-Wohnung | 2-bedroom flat
EG | ground floor
Honsellsstraße 11, 60314 Frankfurt am Main



Lage im Ensemble
Situation in ensemble



Lage im EG
Situation on ground floor



N

Raum Room	Wohnfläche Space
Wohnen/Kochen/essen Living/Cooking/Dining	39.51 m ²
Schlafen Master Bedroom	17.18 m ²
Zimmer Room	11.92 m ²
Bad 2 Bathroom 2	4.32 m ²
Bad 1 Bathroom 1	5.19 m ²
Flur 1 Hallway 1	7.83 m ²
Flur 2 Hallway 2	4.31 m ²
HWR Utility room	2.62 m ²
Terrasse Terrace	50% 9.00 m ²
GESAMT TOTAL	101.88m²

Information:
Flächen ermittelt in Anlehnung an WoFIV (Wohnflächenverordnung). Grundrisse im Maßstab 1:100 (bei einem Ausdruck von DIN A3 auf 100 %). Die Angaben, Visualisierungen und Beschreibungen spiegeln den aktuellen Planungsstand wider. Eingezeichnetes Mobiliar und Küchenobjekte gehören nicht zum Kaufumfang. Maßgeblich für Angaben zu Ausstattung und Objektausführung ist die Baubeschreibung.

Information:
All areas are according to the WoFIV (living space ordinance). The floor plans have been scaled to 1:100 (and should be printed out on a DIN A3 page at 100%). The information, visualizations and descriptions reflect the current planning status. All furniture and kitchen objects are not included in the scope of purchase. The building specifications determine information regarding equipment and object design.

Bei Räumen mit Abhangdecken handelt es sich um Bäder, WCs, HWR sowie sämtliche Räume im Untergeschoss. Darüber hinaus sind vereinzelt auch in Fluren, Wohn- und sonstigen Aufenthaltsräumen Abhangdecken vorhanden. Diese sind im Grundriss grau dargestellt.

Suspended ceilings are to be installed in all bathrooms, WCs and utility Rooms as well as rooms in the basement. In addition, suspended ceilings are occasionally installed in the corridors, living rooms and other common rooms as indicated in gray.

Sämtliche Fenster und Schallschutzverglasungen mit Ausnahme der Zugänge zu Loggien, Balkonen und Terrassen sowie der Schallschutzfenster (sog. „IP-Elemente“) sind nur zu Reinigungs Zwecken zu öffnen.

All windows and soundproof glazing with the exception of those accessing the loggias, balconies and terraces as well as the sound-proof windows (so-called „IP elements“) are only to be opened for cleaning purposes.



Maßstab | Scale: 1:100

